



GEROMAX HUB

CEMENT PRODUCTS

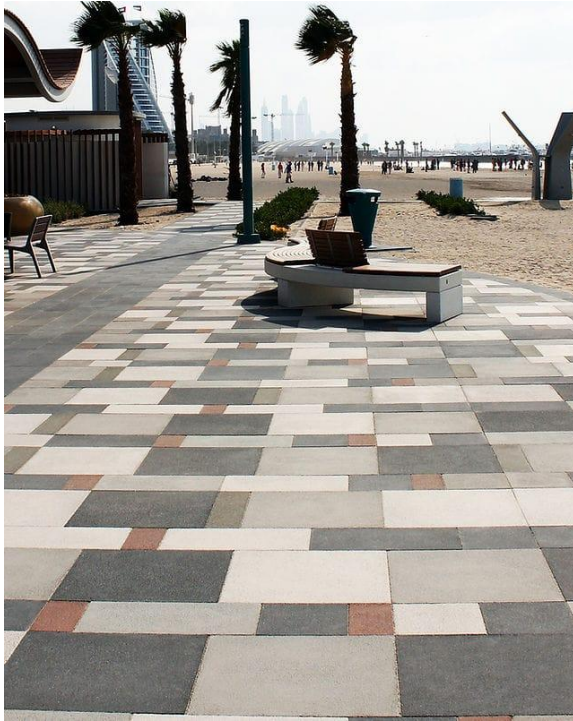
About Geromax Hub

Germex Hub owns production lines that enable it to compete while maintaining quality that meets the needs of the Egyptian market according to Egyptian and international standards, with a production capacity that ensures adherence to the delivery schedule for the required quantities. The company also has a quality laboratory equipped with machines that meet quality standards for both raw materials and the final product to test stress and absorption, with a balanced work plan for continuous quality monitoring to ensure product quality and achieve the required specifications. All products comply with Egyptian specifications for the year 2004-4382, and the American standard ATSMC936. In manufacturing, we rely on the best raw materials while applying the highest manufacturing standards:- Ordinary Portland cement grade 52.5 or white cement- Washed sand free of impurities, complying with Egyptian specifications- Gradually sized dolomite aggregate, complying with Egyptian specifications- Oxide is added in the case of desired colors (red – black – yellow)The components are mixed in an automatic mixing unit, in addition to digital scales, to be manufactured automatically, and then assembled manually on wooden pallets.



The Granix

This patented product has been used in numerous prestigious projects, both locally and internationally. Appreciated for its exposed aggregate look which gradually ages to a natural stone appearance, this feature is what sets Granix tiles apart from other concrete pavers and its lower cost gives it an edge over natural stone



The Granix

Concrete tile flooring combines the appearance of marble and granite with high load-bearing strength for heavy weights and resistance to sun and rain, making it an ideal choice for both indoor and outdoor surfaces such as walkways and parking areas, according to the required specifications. It is available in three color shades and four different sizes to suit various designs, with different stress levels to meet the client's needs

Stress Grades:

Stress 350

Stress 450

Stress 550

Stress 650

Sizes:

Size 20*20 with 6 cm thickness

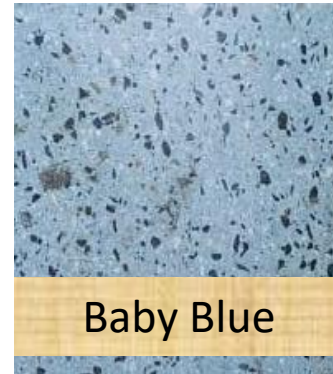
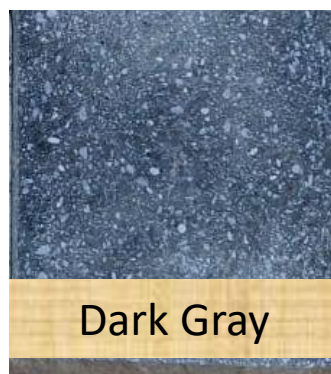
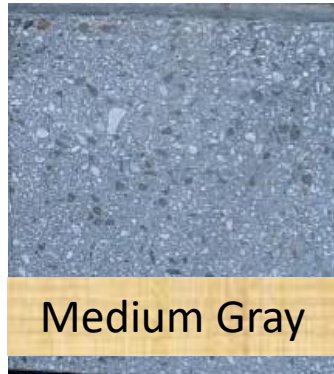
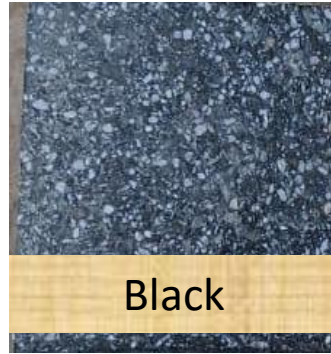
Size 40*40 with 6 cm thickness

Size 20*40 with 6 cm thickness



Pick up designed color or tell us







القومى لبحوث الإسكان و البناء
مركز بحوث مواد البناء ومنشط الجودة

نتائج اختبار الضغط على عينات بلاط متداخل (انترلوك)

البيانات الواردة من الجهة طالبة الاختبار :

الجهة طالبة الاختبار : نيو سبى للتجارة

المشروع (وسيلة الاتصال بالعميل): المستقل سبى

شكل البلاط : بلاط انترلوك - اللون رمادى - جيراميكس - المقاس ٦٠x٤٠x٢٠ سم

الجهة المتفذة (المقاول): شركة حثيث للتسويق المدائن والخدمات

الجهة المالكة: مبادر - مكتب أوكويلان

بيانات إضافية : المصنع / المصرية التركية (بنار خاتم)

تاريخ السحب ٢٠٢٥/٣/٣٠

التعليق:

م	سطح التحميل (سم)	سمك العينة (سم)	حجم العينة (سم ³)	وزن العينة (كجم)	الوزن المحسى (كجم/سم ³)	حمل الكسر (كغ)	مقاومة الضغط (نيوتن /سم ²)
١	٢٠٢,١٧	٥,٥٧١	١١٢٦,٢٠	٢,٤٣٠	٢,١٦	٨٤٩	٤١,٩٩
٢	٢٠٤,٦٥	٥,٥٨٣	١١٤٧,٥٤	٢,٥٥٧	٢,٢٤	١٠٣٠	٥٠,٣٣
٣	٢٠٢,٣٥	٥,٣٤٤	١٠٨٠,٩٧	٢,٢٩٣	٢,١٢	٩٩٦	٣٤,٤٠

متوسط مقاومة الضغط = ٤٢,٢٤ نيوتن / سم²

ملاحظات :

- البيانات المذكورة عالية طبقا لما تم ذكره بخطاب الجهة طالبة الاختبار دون ائنى مسئولية على المركز.

- تم اجراء الاختبار طبقا للمواصفة الامريكية ASTM C 140

- يتم تحديد حدود القبول أو الرفض طبقا لمتطلبات المشروع .

- تم تسليم العينة إلى المعمل بمعرفة الجهة طالبة الاختبار.

- النتائج المرفقة تسري فقط على العينة المقدمة للمركز مع الأخذ في الاعتبار أن النتائج لا تسري ولا يعتد بها لإعتماد أي إنتاج

كمي ولا يعتد بها كشهادة مطابقة.

- مدة سريان التقرير ٣ شهور من تاريخ الإصدار.



المشرف
١٥/٤/٢٠٢٥
٠٩٠١٨١٧

التقدم بالاختبار
١٥/٤/٢٠٢٥

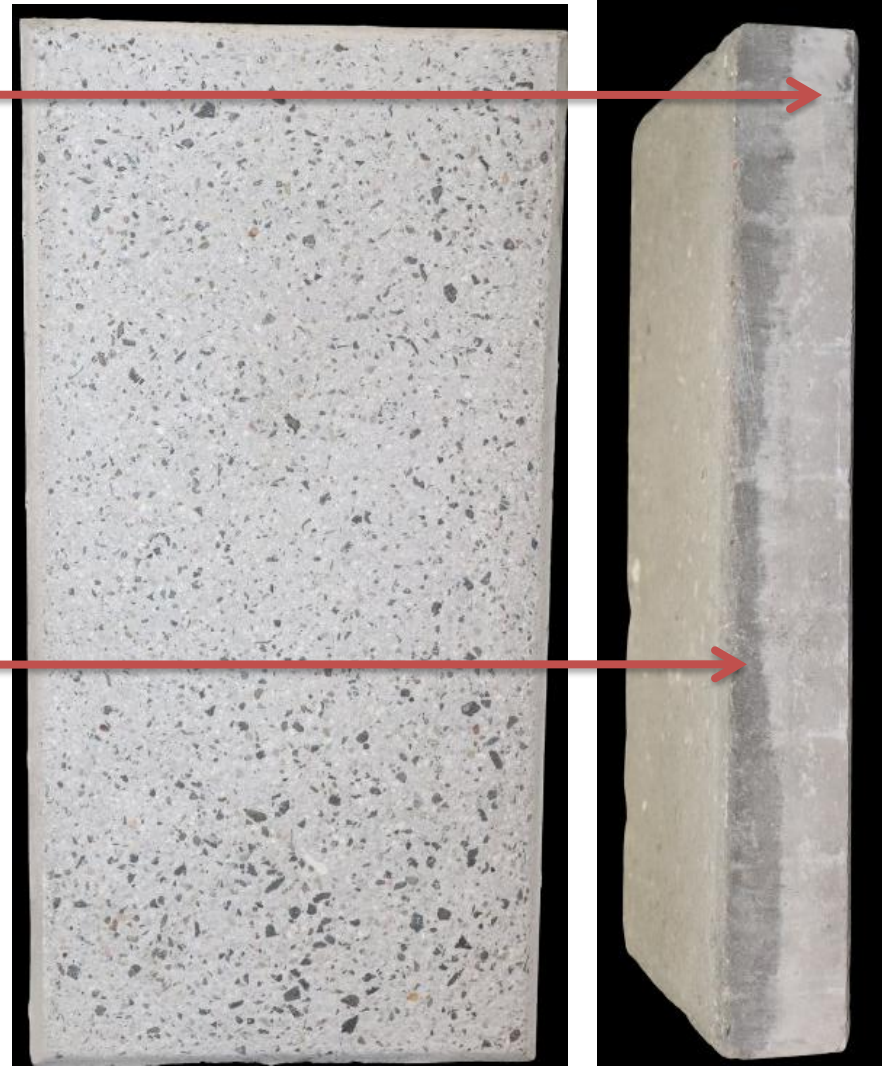
8711, Tahrir St., Dokki, Giza - P.O. 11770
Tel : 00222-3358853 Fax: 3351564
E-mail: nbri@nbri.gov.eg

٥٧ شارع التحرير - الدقي - الجيزة
تلفون: ٣٣٥١٧٢٢ - ٣٣٥٨٨٥٣
فاكس: ٣٣٥١٥٦١



1 – 1.5 cm of Artificial granite, the layer contains the best types of crushed quartz used in the production process according to the size and shape of the sample in accordance with the required specification.

4 cm of interlock mixture containing the best types of dolomite of lens size 1, one of the finest types of sifted sand, in addition to the use of high-quality oxides according to international standards, plus C-Water cement treated for sulfates, which maintains the strength and durability of the product for years (C-Water grade 42.5).



نتائج اختبار الضغط على عينات بلاط متداخل (الترلوك)

البيانات الواردة من الجهة طالبة الاختبار:

تاريخ التوريد: ٢٠٢٥/٠٤/١٤
رقم الوارد: I/678/2025
نوع العينة: MTL/CR/2025/256
تاريخ إجراء الاختبار: ٢٠٢٥/٠٤/١٦

الجهة طالبة الاختبار: نيو سيتي للتجارة
المشروع (وسيلة الاتصال بالعميل): المستقل سيلي
شكل البلاط: بلاط لترلوك - اللون رمادي - جير ليكس - المقاس ٦٠٠x٤٠x٢٠ سم
الجهة المتفلة (المقاول): شركة جنيت لتنسيق الحدائق والخدمات
الجهة المالكة: ميدار - مكتب لوكريان
بيانات إضافية: المصنع / المصرية التركية (بنار خام)
تاريخ الصب: ٢٠٢٥/٣/٣٠

النتائج:

م	سطح التحميل (سم)	سك العينة (سم)	حجم العينة (سم ³)	وزن العينة (كجم)	وزن المصمم (مجم/سم ³)	حمل الكسر (كغ)	مقاومة الضغط (نيوتن/سم ²)
١	٢٠٢,١٧	٥,٥٧١	١١٢٦,٣٠	٢,٤٣٠	٢,١٦	٨٤٩	٤١,٩٩
٢	٢٠٤,٦٥	٥,٥٨٣	١١٤٢,٥٤	٢,٥٥٧	٢,٢٤	١٠٣٠	٥٠,٣٣
٣	٢٠٢,٣٥	٥,٣٤٧	١٠٨٠,٩٧	٢,٢٩٣	٢,١٢	٩٩٦	٢٤,٤٠

متوسط مقاومة الضغط = ٤٢,٢٤ نيوتن / سم²

ملاحظات:

- البيانات المذكورة عالية طبقاً لما تم ذكره بخطاب الجهة طالبة الاختبار دون أدنى مسؤولية على المركز.
- تم إجراء الاختبار طبقاً للمواصفة الأمريكية ASTM C 140
- يتم تحديد حدود القبول أو الرفض طبقاً لمتطلبات المشروع.
- تم تسليم العينة إلى العميل بمعرفة الجهة طالبة الاختبار.
- النتائج المرفقة تسري فقط على العينة المقدمة للمركز مع الأخذ في الاعتبار أن النتائج لا تسري ولا يعتد بها لاعتداد أي نتائج أخرى ولا يعتد بها كشهادة مطابقة.
- مدة سريان التقرير ٣ شهور من تاريخ الإصدار.

نتائج اختبار تعيين مقاومة البري على عينات الترلوك

البيانات الواردة من الجهة طالبة الاختبار:

تاريخ التوريد: ٢٠٢٥/٠٤/١٤
رقم الوارد: I/678/2025
نوع العينة: MTL/CR/2025/256
تاريخ إجراء الاختبار: ٢٠٢٥/٠٤/١٦

الجهة طالبة الاختبار: نيو سيتي للتجارة
المشروع (وسيلة الاتصال بالعميل): المستقل سيلي
شكل البلاط: بلاط لترلوك - اللون رمادي - جير ليكس - المقاس ٦٠٠x٤٠x٢٠ سم
الجهة المتفلة (المقاول): شركة جنيت لتنسيق الحدائق والخدمات
الجهة المالكة: ميدار - مكتب لوكريان
بيانات إضافية: المصنع / المصرية التركية (بنار خام)
تاريخ الصب: ٢٠٢٥/٣/٣٠

النتائج:

رقم العينة	النتيجة (م)
١	٢٠,٠
٢	١٨,٠
٣	١٩,٠

تعيين مقاومة البري (حدود المواصفات الأوروبية ١٣٣٨ لسنة ٢٠٠٣)

الرتبة	حدود المواصفات
١	لم يتم قياس الإداء
٢	≥ ٢٢ مم
٣	≥ ٢٠ مم

ملاحظات:

- البيانات المذكورة عالية حسب البيانات الواردة بخطاب الجهة طالبة الاختبار دون أدنى مسؤولية على المركز.
- تم إجراء الاختبار طبقاً للمواصفة الأوروبية رقم ١٣٣٨ لسنة ٢٠٠٣ والمواصفة المصرية م.ق.م ٢٠٢١/٤٣٨٢.
- تم تسليم العينة إلى العميل بمعرفة الجهة طالبة الاختبار.
- النتائج عالية تسري فقط على العينة المقدمة للمركز مع الأخذ في الاعتبار أن النتائج لا تسري ولا يعتد بها لاعتداد أي نتائج أخرى ولا يعتد بها كشهادة مطابقة.
- مدة سريان التقرير ٣ شهور من تاريخ الإصدار.

Interlock Tiles

WOODY TEXTURE

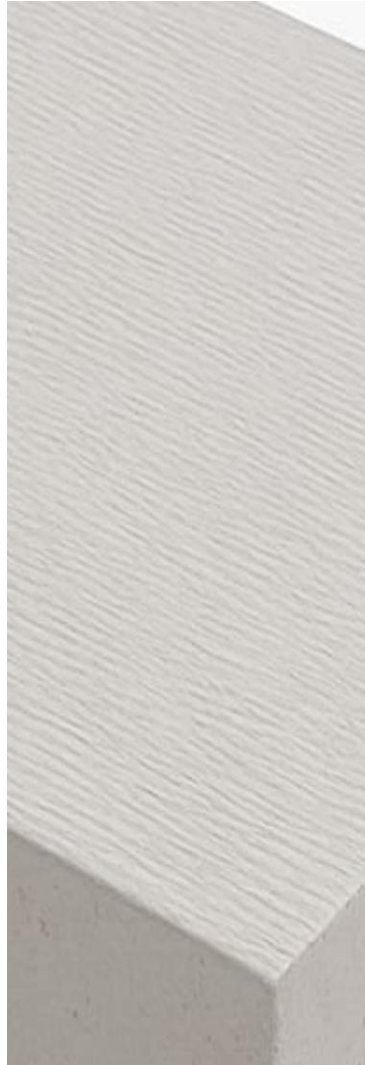
New cement tiles with special TEXTURE, modern colors, modern patterns

Suitable for treating rainwater, treated water, as well as sewage water

Size 25 Cm * 12 Cm * 6 Cm

Endurance: 300, 400, 500

Pick up designed color or make your pattern



Pick up designed color or tell us



Square
Size 10*10 & 20*20
Thickness 6cm & 8 Cm



Rectangle
Size 10*20
Thickness 6cm & 8 Cm



I Shape
Size 16.5 * 20
Thickness 6cm & 8 cm



Hexagon
Size 20*23
Thickness 6 cm & 8 Cm

Interlock Tiles

Cement tile slabs are carefully manufactured according to the highest quality standards to ensure durability and strength. This tile is distinguished by its high resistance to weather conditions such as rain and sunlight, making it an ideal choice for both indoor and outdoor use. Thanks to its unique properties, it can withstand heavy loads and high pressures, making it suitable for walkways, parking lots, gardens, industrial floors, and commercial facilities.

It is easy to clean and maintain, reducing costs and effort over the long term while retaining its quality and aesthetic appearance for extended periods. The tile provides an elegant look with a variety of textures, from polished to rough, making it adaptable to different styles and designs. It is widely used in residential, commercial, and industrial projects due to its durability and practical beauty. We offer a wide range of designs and colors to suit all tastes and needs.

النوع	طول * عرض سم	السمك سم	الوزن م2	عدد الوحدات / م2	الاجهاد (كجم / سم2)	متوسط الامتصاص / 24 ساعة	متوسط البرى
الباركيه	20-10	8 - 6	175-135	50	650 - 250	%5	3 مم
السداسى	23 - 20	6 - 8	175 - 135	29	650 - 250	% 5	3 مم
احرف	16.5 -20	6 - 8	135 - 175	36	250 - 650	5 %	3 مم
مربع	20*20	8 - 6	175 - 135	25	650 - 250	% 5	3 مم
مربع	10*10	8 - 6	175 - 135	100	650 - 250	% 5	3 مم
شباك	60 - 40	10 - 8	40 - 26	4	650 - 250	% 5	3 مم

Artificial basalt look

As Basalt-shaped interlock with strong interlocking according to the required specifications. It features four different sizes to suit various designs with different stress levels according to the client's needs.

Stress Grades:

Stress 350

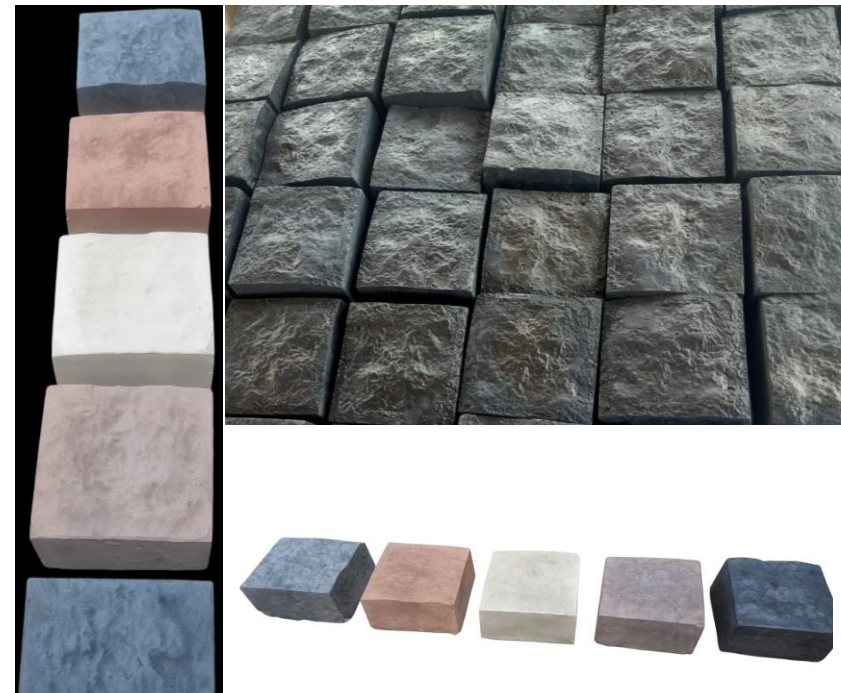
Stress 450

Stress 550

Stress 650

Dimensions:

Size 10*10 with a thickness of 6 cm



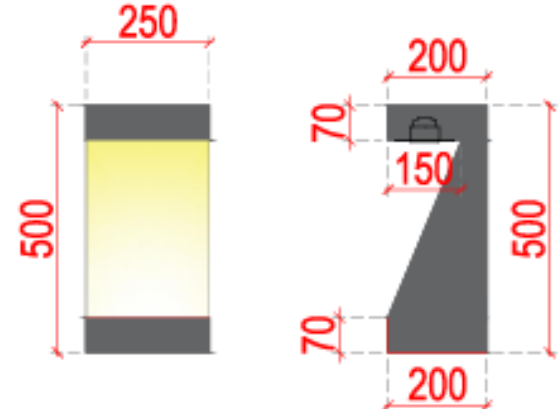
Pick up designed color or tell us



Kebstones

النوع	المقاس	الطول سم	الوزن م.ط	العدد م.ط
الطرق	50*30*30-25	50	185	2
متوسطة	100*30*15-12	100	90	1
متوسطة	50*30*15-12	50	90	2
(عرنوس)	50*30*15-12	50	90	2
جناين 10 سم	50*30*10	50	70	2
جناين 8 سم	50*24*8	50	40	2

New Lighted Kebstones



Solid Bricks and Blocks



الطوب المصمت	البلوك المفرغ
6*10*20	10*20*40
6*12*25	12*20*40
	15*20*40
	20*20*40
	25*20*40

Solid Bricks and Blocks

النوع	الطول	العرض	الارتفاع	متوسط الوزن	مقاومة الحريق / الساعة	متوسط نسبة الامتصاص	اجهاد كسر كجم/سم ²
مصمت 20*10*6	20	6	10	2.4	3:2	%5	250:70
مصمت 25*12*6	25	6	12	3.7	3:2	%5	250:70
مفرغ 40*20*10	40	10	20	13	3:2	288:208	140:40
مفرغ 40*20*12	40	12	20	14	3:2	288:208	140:40
مفرغ 40*20*15	40	15	20	18	3:2	288:208	140:40
مفرغ 40*20*20	40	20	20	20	3:2	288:208	140:40
مفرغ 40*20*25	40	25	20	22	3:2	288:208	140:140

Contact Us

Cairo Office

Office: 17 Zazoua Street, Nasr City.

Cellular: 01281949120
01287396660
01011551566

Factory: ElSaff zone, Giza

Alexandria Agent
Cellular: 01009975607

Email: geromaxhub@gmail.com
www.geromaxhub.com





GEROMAX HUB

CEMENT PRODUCTS